



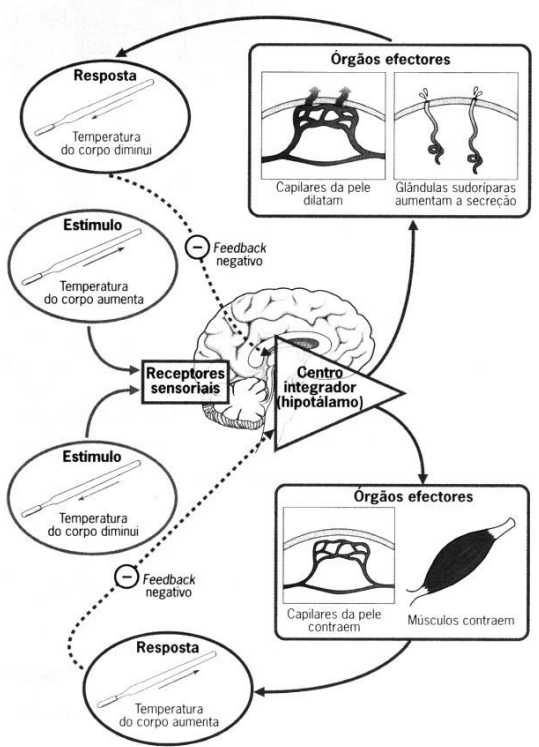
Regulação nos seres vivos

↓ pode implicar

Coordenação neuro-hormonal

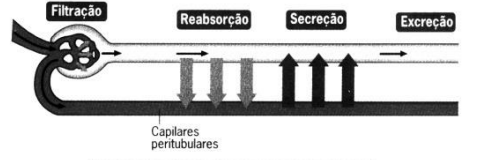
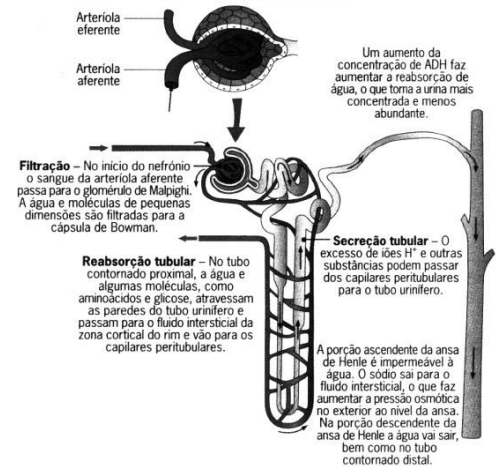
↓ por exemplo mobiliza

**Termorregrulação**

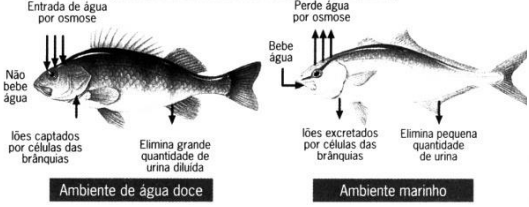


Os mecanismos de termorregrulação podem incluir alterações morfológicas, comportamentais ou fisiológicas. No caso humano evidencia-se uma coordenação neuro-hormonal que desencadeia alterações fisiológicas que permitem manter a temperatura dentro de valores de equilíbrio.

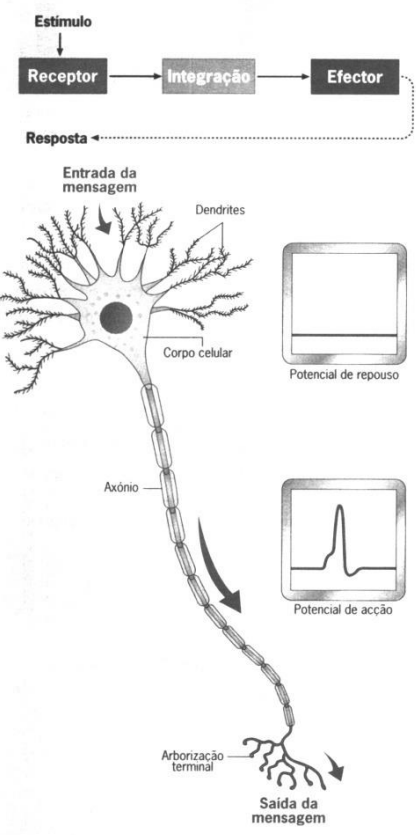
**Osmorregrulação**



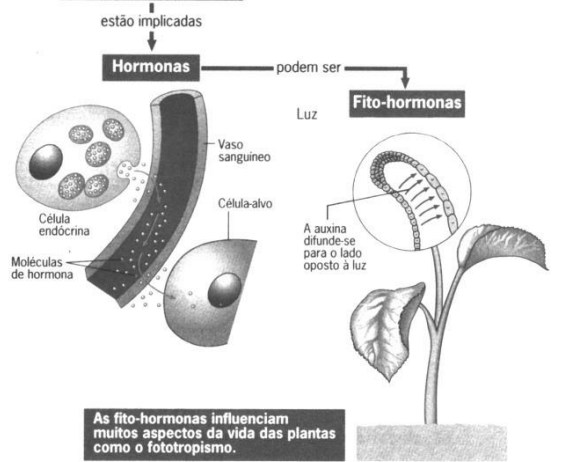
**Osmorregrulação no ambiente aquático**



**Sistema nervoso**



**Sistema hormonal**



As fito-hormonas influenciam muitos aspectos da vida das plantas como o fototropismo.

